

Kunstspuren Volksdorf

Volksdorfer Künstler



Werkstätten & Ateliers

2022/23

Werkstätten & Ateliers

2022/23



www.kunstspuren.net



Spuren sind etwas Geheimnisvolles, denen man folgen kann. Wer hat sie verursacht, wo sind ihr Anfang und ihr Ende? Suchen und Finden, Überraschendes und Ungeahntes erwarten uns, wenn wir uns auf den Weg machen und den Spuren folgen.

Die **Kunstspuren Volksdorf** waren eine Zeitlang nicht zu finden, aber haben im Verborgenen weiter gewirkt. Wir öffnen wieder unsere Ateliers und Werkstätten für anregende Gespräche und Begegnungen und laden ein zu einem bunten Augenschmaus: Zu sehen sind unterschiedliche Kunst- und Kunsthandwerksrichtungen, beispielsweise Skulptur, Keramik, Malerei und Zeichnung, Schmuck, Fotografie, Grafik und Design.

Schon seit 2008 gibt es unsere Gruppe, und jedes zweite Jahr laden wir zu Besuchen in unsere Ateliers und Werkstätten ein. Die Kunstspuren Volksdorf präsentieren sich auch immer wieder in Gemeinschaftsausstellungen an verschiedenen Orten in Volksdorf der Öffentlichkeit.

Wir wünschen allen Kunstinteressierten bereichernde Erfahrungen auf den Spuren der Kunst! Wir freuen uns auf Sie!



MALEREI
ILLUSTRATION
GRAFIK



malerei.ulrikebahl.de
ulrikebahl.de
mail@ulrikebahl.de
Tel. 0176 52251960

Ich male gern! Draußen, vor Ort in der Landschaft mit Acryl, Gouache oder Öl. Spontan und schnell. Im Atelier mit Modell oder eigenen Fotos als Bildvorlage, von welchen ich mich im Malprozess aber wieder löse. Licht und Schatten, Farben, die aufeinandertreffen, Formen und die hierdurch entstehenden Kontraste faszinieren mich. Ich versuche, Momente und die dabei empfundenen Stimmungen in meinen Bildern wiederzugeben.





MALEREI

sarahbecher.com
sarah.becher@outlook.de
Tel. 0176 23213496

Der Wandel der Farben in der Natur zieht mich zu jeder Jahreszeit nach draußen zum Malen. Das Medium meiner Wahl für die Malerei draußen vor Ort ist das Aquarell. Ausgehend von den Aquarellen fertige ich großformatige Arbeiten mit Acryl auf Leinwand im Atelier. Bei diesen Werken verstärke ich die Farben und entferne mich einen Schritt von der naturalistischen Malerei.





BUCHBINDE- WERKSTATT

schachtelier.de
nina@bhatty.de
Tel. 6033119
0157 50105953

Papier ist mehr als ein bloßer Informationsträger. Die handwerkliche Kunst des Papierschöpfens und Gestaltens ist bis heute inspiriert von der Suche nach dem Besonderen und Ursprünglichen. Das hat mich immer fasziniert. So mache ich Fotoalben, Gäste- und Tagebücher, damit Erinnerungen lebendig und auffindbar bleiben, oder ich baue Schatzkisten und Sammelkästen – dekoriert mit unterschiedlichsten Papieren –, damit das wunderbare Taufkleid oder die alten Liebesbriefe einen gebührenden Platz finden.





DIE HEILENDE KRAFT
DER KUNST

kerstincarbow.de
atelier@kerstincarbow.de
Tel. 6037183

Die Dinge, die wir sehen, sind dieselben Dinge, die in uns sind. Es gibt keine Wirklichkeit als die, die wir in uns haben. Darum leben die meisten Menschen so unwirklich, weil sie die Bilder außerhalb für das Wirkliche halten und ihre eigene Welt in sich gar nicht zu Worte kommen lassen. Man kann glücklich dabei sein. Aber wenn man einmal das andere weiß, dann hat man die Wahl nicht mehr, den Weg der meisten zu gehen.

Hermann Hesse





MALEREI
GRAFIK



sabinefinck.de
atelier@sabinefinck.de
Tel. 64419240

Kunst ist für mich kein Prozess der Verarbeitung, sondern ein direkter und unmittelbarer Ausdruck eines Gefühls.

Ich lasse mich von Farben und Formen leiten, spüre den Tönen, Flächen und Linien nach oder erkunde das Zusammenspiel von Material und Struktur. Dabei habe ich eine neue Technik entwickelt, die Bewegung und Strukturen auch dreidimensional auf die Leinwand bringt.





MALEREI
ZEICHNUNG

cafri-art.de
cafri.art@t-online.de
Tel. 0157 33918939

Kunst ist die Art der Kommunikation, die dazu beitragen kann, den Blick auf die Welt zu wandeln. Der Dialog zwischen dem entstehenden Bild und mir lässt Gedanken, Gestalten und Geschichten auftauchen, die durch Farben und Formen „ins Leben wollen“. Später dann, wenn das Bild „erwachsen“ geworden ist, erzählt es dem Betrachtenden vielleicht etwas ganz anderes ...





HOLZKUNST DRECHSLER

jg365@aikQ.de
Tel. 0152 55355083

Ich arbeite mit dem schönsten Material der Welt:
mit Holz. Kein Stück ist wie das andere.

Es unterscheidet sich in der Härte, im Farbton
und in der Maserung.

Die Gründe für mich, zu dreheln, sind
zweifacher Art: die Freude an der Gestaltung und
die Lust am Werken. Bei meinen Arbeiten
versuche ich, bekannte Formen zu verändern,
um sie zu etwas Eigenem zu machen. Form und
Funktion sind bei der Gestaltung wesentlich.





MALEREI

galerie-grote.de
info@atelier-grote.de
Tel. 644 7 644

Mich interessieren im Moment Motive, die sich für den Betrachter nicht auf den ersten Blick erschließen und das Thema „Vergänglichkeit“ zeigen. Beispielsweise die rostenden Überreste der Zivilisation auf einem Werftgelände im Kontrast zu den unaufhaltsam und filigran wachsenden Pflanzen. Hier zeigt sich der Gegensatz von Werden und Vergehen und zugleich deren Zusammengehörigkeit. Ich nutze dafür Eisen, Farben, Teer, ... Ölfarben, alles, was den Ausdruck der Vergänglichkeit steigert.





MALEREI
SKULPTUR

marianne-grote.de
magrote@gmail.com
Tel. 64426633

Wasser, Wellen, Wolken, Weiten und Licht sind die Themen, die mich begeistern. Unsere norddeutschen Küstenlandschaften sind dabei die Inspirationen für meine Motivwahl. Die Vielfalt dieser Landschaften und das Spiel des Lichts faszinieren mich. Sie bieten Raum für das Erkunden unendlicher Farbnuancen und Stimmungen. Ich lasse mich davon leiten und verarbeite Gesehenes und Erlebtes im Malprozess.

.





KERAMIK

tonundform.com
toepfer-tobi@web.de
Tel. 0176 21863400

Form ist nicht gleich Form.
Das perfekte Zusammenspiel von Ton, Form und Farbe macht meine Keramik zu dem, was sie ist – nämlich zu einem Produkt, das aus meinen Händen entstanden ist und das im täglichen Gebrauch Ihren Alltag verschönert.
Schauen Sie auf meine Homepage oder vereinbaren Sie einen persönlichen Termin mit mir.





ZEICHNUNG GRAFIK

vjacobs@gmx.net
Tel. 64419116

Ich arbeite grafisch, mit Kohle auf Papier, neuerdings entstehen auch Monotypien und Intagliografien.

Ich arbeite prozesshaft, beobachte, füge hinzu oder verwerfe. Dadurch bin ich flexibel, der Zufall spielt eine wichtige Rolle. Welcher Raum und welche Atmosphäre entstehen durch Licht? Ähnlich wie bei der Schwarzweißfotografie verzichte ich auf Farbe, um eigene Assoziationen anzuregen.





SCHMUCK SKULPTUREN BILDER

jahncke.ernst@googlemail.com
Tel 6034876

Schmieden, Feilen, Sägen, Löten, Hämmern, Schmelzen, Gießen, Walzen, Ziehen, Wickeln, Fassen, Bohren, Biegen, Auftiefen, Schleifen, Mattieren. Mit diesen Techniken entstehen, verbunden mit meinen Ideen, Gedanken und Gefühlen, Schmuckstücke, Skulpturen und Objekte. Werkspuren sind Gestaltungsmittel.

Ich „spiele“ mit unterschiedlichsten Materialien wie Gold, Silber, Kupfer, rostigem Eisen, Perlen, Edelsteinen, Kieselsteinen, Holz, Glas und Papier.



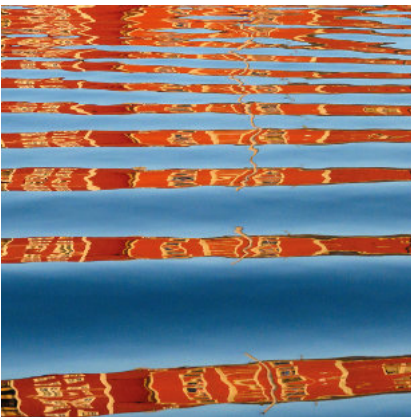


FOTOGRAFIE



eigenart-naturreich.de
postbox@eigenart-naturreich.de
Tel. 88944577
0176 48589002

Ich finde zu mir durch Beschäftigung in und mit der Natur: Motiven von Wasser, Strand und Meer, Bäumen und der Botanik im Allgemeinen. Dabei triggern mich vor allem Licht- und Schattenspiele, Muster, Strukturen, Formen, manchmal auch nur Stimmungen, die die Natur erzeugt. Mein innerer Focus switcht und schon entstehen Abstraktionen dessen, was die Natur mir anbietet. Das Gegenständliche ist oft gar nicht mehr wahrnehmbar. Die Impression ist das Wesentliche.

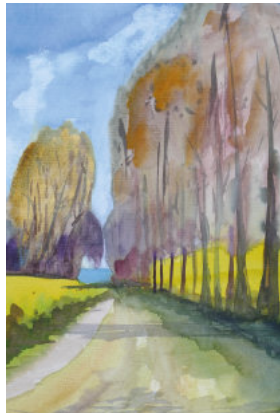




MALEREI

barleu@t-online.de
Tel. 6034748

Landschaft und Vegetation im Wechsel der Tages- und Jahreszeiten ist für mich immer wieder Anlass zur künstlerischen Auseinandersetzung. Dabei geht es mir darum, zufällige und flüchtige Eindrücke von Farben- und Formeninteraktionen bis in die Abstraktion hinein festzuhalten. Die Auseinandersetzung mit inneren Landschaften und Befindlichkeiten verlangt nach konsequenterer Abkehr vom Gegenständlichen und Hinwendung zum Experimentellen. Dementsprechend wähle ich meine Mittel: Aquarell und Acryl.





FOTOGRAFIE

liebenowfotografie.de
elfie@liebenowfotografie.de
Tel. 0160 97053640

Fotografie ist für mich wie Meditation.
Mein ganzes Sein ist auf das zu fotografierende
Gegenüber fokussiert.
Diese Präsenz schafft es, den besonderen,
winzigen und richtigen Moment des Auslösens zu
spüren. Es entsteht ein Bild, welches sich aus der
Bilderflut heraushebt.





MALEREI
INSTALLATION
ZEICHNUNG

evelinmarin.wordpress.com
kunstlebensraum.wordpress.com
instagram: eve.lyn.marin
evelin.marin.art@gmail.com
Tel. 0177 7379174

In meiner Arbeit geht es um Räume und Raumfragmente: offene Räume, verborgene, offensichtliche, verschachtelte, bedrohliche, heimelige – gemalt, gezeichnet oder als begehbare Gedankenräume und Hüllen installiert. In ihnen begegnen sich Erlebnisse, Träume, Literaturzitate, surreale oder märchenhafte Elemente und erzählen individuelle und kollektive Geschichten.





SKULPTUR
KERAMIK



Stanislava-Maryskova.de
stanislava.Maryskova@icloud.com
@Rauchbrand_Hamburg
Tel. 0176 48507336

gARTen

Ein Garten für die Kunst oder Kunst für den Garten? In den letzten Jahren sind beide Themen in meiner künstlerischen Arbeit stark verwoben. Ich arbeite mit einer Vielfalt an keramischen Techniken, insbesondere mit archaischen Brandtechniken wie Rauch- und Holzbrand. Das Ergebnis sind Gartenskulpturen, die optisch und inhaltlich Bezug auf die umliegende Natur nehmen. Sie sind eingeladen, ihre Geschichten fortzudenken!





SKULPTUR
MALEREI



arminmetzger.de
kunst@arminmetzger.de
Tel. 6038883

Für meine Skulpturen inspiriert mich besonders Treibholz mit Gebrauchsspuren, das ich bei meinen Wanderungen am Meer finde. Zum Beispiel sammle ich vom Salzwasser ausgebleichene Schiffsplanken oder Eichenbohlen mit Eisenbeschlägen, um sie später im Atelier zu bearbeiten. Bei meinen Ölgemälden beeinflussen mich die Alten Meister und deren geheimnisvolles Spiel mit Licht und Schatten.





DESIGN
GRAFIK
KUNST

mitmuster.de
info@mitmuster.de
Tel. 0163 5888820

Wo andere nur das Chaos sehen, entdeckt Anke Nickol Formen, Strukturen und Muster. Sie bewegt sich dabei zwischen Design und Kunst, hinterfragt Sehgewohnheiten sowie Denk- und Verhaltensmuster. Wie ein roter Faden ziehen sich Muster durch ihr Werk und finden Anwendung von der Gebrauchskunst bis zur Installation, vom Kalender bis zur Fassade. Ihre Arbeiten fordern den Betrachter auf, seine gewohnten Wege und Verhaltensmuster zu hinterfragen.





MALEREI



kunstpietsch.de
guenter_pietsch@t-online.de
Tel. 6039409

Während meines 1. Kunststudiums in Greifswald habe ich die Freilichtmalerei der Klassischen Moderne kennen- und schätzen gelernt. Bei meinem 2. Studium in Hamburg beeindruckte mich die „Informelle Malerei“ eines A. Tapiés und E. Schumachers. Seither pendele ich bei meiner künstlerischen Tätigkeit zwischen dem durch Auge, Hand und Verstand kontrollierten und dem ungebundenen, spontanen und triebhaften Arbeiten.





FILZGESTALTUNG



filz-werk.de
britta.rodefeld@hamburg.de
Tel. 60950696

Filzen, eine sehr vielseitige, traditionelle Textiltechnik, ist für mich eine künstlerische Ausdrucksform, die in den letzten Jahrzehnten von Filzer*innen in Methoden, Formgebung und Verwendungszweck auf spannende Weise weiterentwickelt wurde.

In meiner Werkstattarbeit und in meinen Kursen steht für mich der Umgang mit Wolle als Naturmaterial im Mittelpunkt: vielfältig und wandelbar, umweltverträglich und ständig nachwachsend.





SCHMUCK

ingeborg.rosengart@t-online.de
Tel. 0177 2530394

Meine Schmuckstücke und Objekte, individuell als Einzelstücke gefertigt, entspringen dem Interesse, mit Gold, Silber und hochwertigen Edelsteinen zu arbeiten. Grundlage ist die klassische Lehre des Goldschmieds mit ihren vielfältigen manuellen Arbeitsschritten.

Gerne nutze ich die jahrhundertealte Technik des Ziselierens. Die punzierten und getriebenen Muster entlehne ich der Natur. So entstehen fließende Ranken, endlose Baumreihen, stilisierte Blätter und Blüten.





MALEREI

uli.taillebois@gmail.com
Tel. 6011348

„Was ist herrlicher als Gold?“ fragte der König. –
„Das Licht“, antwortete die Schlange.
„Was ist erquicklicher als Licht?“ fragte jener. –
„Das Gespräch,“ antwortete diese. (Goethe)

Kunst und Gespräche gehören zusammen – vom
Gespräch zwischen mir und der Farbe, über
Gespräche der Farben untereinander bis zum
Gespräch zwischen Werk und Betrachter.
Es entsteht sogar ein Gespräch zwischen dem
Künstler und dem Betrachter – über Zeit und
Raum hinweg.



3.11.2022



12.11.2022



MALEREI

nina.zierott@t-online.de
Tel. 6039052
0151 42110400

Malen ist für mich Auseinandersetzung, eine stumme, dennoch intensive Zwiesprache mit den Dingen, die mich umgeben. Ohne mich festlegen zu müssen, sind es Sujets aus dem Haus und geliebten Garten, etwas, mit dem ich emotional Wichtiges verbinde. Das, was ich fühle, soll entsprechenden, bildnerischen Nachhall haben, in der Weise, dass ich vielleicht eine Farbnuance gebrauche, die im Gegenstand nicht vorhanden ist. Das bloße Abbild interessiert nicht sehr. Ganz schlicht: Ich gucke, empfinde und male. Das ist es!



WEITERE MITGLIEDER:

Harald Buchholz (Kassenwart für die Kunstspuren)

Wiebke Leuzinger, Keramik, Töpferseminare

Katharina Zierott, Malerei

Wer unterstützt Kunst?

Interessierte Besucher*innen, Sponsor*innen
und aktive Gestalter*innen mit der Bereitschaft,
sich einzulassen, tragen dazu bei,
Kunst als lebendigen Prozess zu erfahren,
an dem wir alle teilnehmen können.

Kunstspuren Volksdorf

Wir danken für die Unterstützung:

Alte Apotheke Volksdorf / Karsten Lwowski
Im Alten Dorfe 38 | Telefon 6034416
alteapothekevolksdorf.de

aurumundo / Corinna Müller-Koman
Weiße Rose 3 | Telefon 54755222
aurumundo.de

Dr. Karl-Heinz Belser / Rechtsanwalt
Kattjahren 6 | Telefon 730811811
ra-belser.de

Buchhandlung Ida von Behr / Ayse Altin
Im Alten Dorfe 31 | Telefon 6031286
buecher-behr.buchkatalog.de

GFA Consulting Group GmbH
Eulenkrußstraße 82 | Telefon 60306100
gfa-group.de

Pelerina e. K. / Damen- und Kindermode
Groten Hoff 18 | Telefon 6039995

Physiotherapie-Volksdorf
Thomas v. Hahn / Eric Melbye / Jens de Bruyn
Kattjahren 6 | Telefon 6443689
physiotherapie-volksdorf.de

Rustikal & Schön
Claus-Ferck-Strasse 3 | Telefon 6039107
rustikal.de / Instagram: rustikalundschoen_hamburg

Springer Bio-Backwerk GmbH & Co. KG
Claus-Ferck-Straße 3 | Telefon 64508383
springer-bio-backwerk.de

Zweiradhaus Ehrig GmbH
Claus-Ferck-Strasse 39 | Eulenkrußstrasse 76 (Pedelec und E-Bike)
Telefon 6034501
ehrig24.de

DR. KARL-HEINZBELSER

Rechtsanwalt
Fachanwalt für Erbrecht
Fachanwalt für Steuerrecht



Erbrecht

Testament, Erb- und Ehevertrag, General- und Vorsorgevollmacht,
Patientenverfügung, Betreuung, Erbauseinandersetzung,
Testamentsvollstreckung, Nachfolgeplanung

Steuerrecht

Steuerberatung, Steuererklärungen, Einspruch und Klage,
Steuerstrafverfahren, Selbstanzeigen

Wirtschaftsrecht

Beratung und Vertretung von kleinen und
mittelständischen Unternehmen

Kattjahren 6
22359-H amburg-Volksdorf
direkt am VolksdorferMarkt

Telefon 040/730 811811
Fax 040/730 811899
E-Mail belsler@ra-belsler.de

www.ra-belsler.de

100% Handwerk. 100% Bio.



SPRINGER

BIO-BACKWERK

Claus-Ferck-Straße 3, 22359 Hamburg

Öffnungszeiten:

Montag bis Freitag 8.00 – 18.30 Uhr

Samstag 7.30 – 14.00 Uhr

www.springer-bio-backwerk.de



ALTE APOTHEKE VOLKSDORF
seit 1931

Im Alten Dorfe 38 · 22359 Hamburg · Telefon:040 /603 44 16



Die GFA Consulting Group berät und begleitet weltweit Projekte im Rahmen der Entwicklungszusammenarbeit.

www.gfa-group.de

Wir danken allen Künstlern, die mit ihren Ausstellungen die Räume der GFA Zentrale in Hamburg-Volkisdorf in ein spannendes Kunst-Erlebnis verwandelt haben.



PHYSIOTHERAPIE - VOLKSDORF

THOMAS v. HAHN

ERIC MELBYE

JENS DE BRUYN

KATTJAHREN 6
22359 HAMBURG

TEL. 644 36 89

FAX 644 797 69

INFO@PHYSIOTHERAPIE-VOLKSDORF.DE

Impressum

Kunstspuren Volksdorf

kunstspuren.net

Portraitfotos: Elfriede Liebenow

copyright Juli 2022

Druck: print24



www.kunstspuren.net